



CONFERÊNCIA
**SEGURANÇA
URBANA**

20
19

OS MUNICÍPIOS E A PROTEÇÃO
DO ESPAÇO PÚBLICO

31 JAN. 1 | 2 FEV.

O Policiamento Comunitário em Lisboa e a coprodução de segurança a nível local

Mónica Diniz

Socióloga, Chefe do Núcleo de Prevenção, Segurança e Relações Internacionais



Polícia – Cidadãos

Confiança

Polícia – Cidadãos

Confiança

Polícia – Cidadãos

Parcerias



Confiança

Polícia – Cidadãos

Parcerias

Coprodução de segurança



Até 2050 mais de 60% da população mundial viverá em cidades (UN-Habitat)



European
Forum *for*
Urban
Security

Manifesto

Segurança, Democracia
e Cidades: Coproduzir
as políticas de segurança

◀◀ *Manifesto adotado em 2017 por ocasião
da Conferência Internacional do Fórum
Europeu para a Segurança Urbana,
coorganizada pela Cidade de Barcelona
e pelo Governo da Catalunha.* ▶▶



As cidades devem apoiar uma abordagem holística, que exige a adaptação das instituições, nomeadamente, da polícia e do sistema de justiça, e a formação de atores, com vista a garantir esse tipo de coprodução da segurança urbana. Assim, é necessário, em especial, proceder à adaptação dos métodos de trabalho, a fim de favorecer a partilha e o intercâmbio de informações e aumentar a transparência e a responsabilização.

Fonte: EFUS, 2017

A coprodução da segurança deve assentar necessariamente na participação dos cidadãos. Devemos incluir os cidadãos em todas as etapas da concepção, implementação e avaliação das políticas de segurança, evitando limitar a sua participação apenas à função de vigilância. Para o efeito, haverá que atribuir prioridade a formas de participação que tenham por base princípios de solidariedade e garantir que os referidos mecanismos de coprodução incluam a sociedade civil em toda a sua diversidade.

Um novo papel para as cidades na gestão da segurança...

novos riscos

novas desigualdades

Novos desafios à segurança urbana

A necessidade da cidade ser...

mais inclusiva

mais participada pelos cidadãos


mais segura



Desafio às organizações policiais:
aproximação aos cidadãos



**Policciamento
Comunitário**

The background of the slide is a photograph of a city skyline at sunset. The sky is a gradient of colors, from a pale blue at the top to a bright orange and red near the horizon. In the foreground, the dark silhouettes of buildings and a bridge are visible against the glowing sky. The overall mood is serene and contemplative.

“O **policciamento comunitário** é uma filosofia que promove estratégias organizacionais que apoiam o uso sistemático de parcerias e técnicas de resolução de problemas para abordar proativamente as condições imediatas que dão origem a questões de segurança pública, como crime, desordem social e medo do crime”.

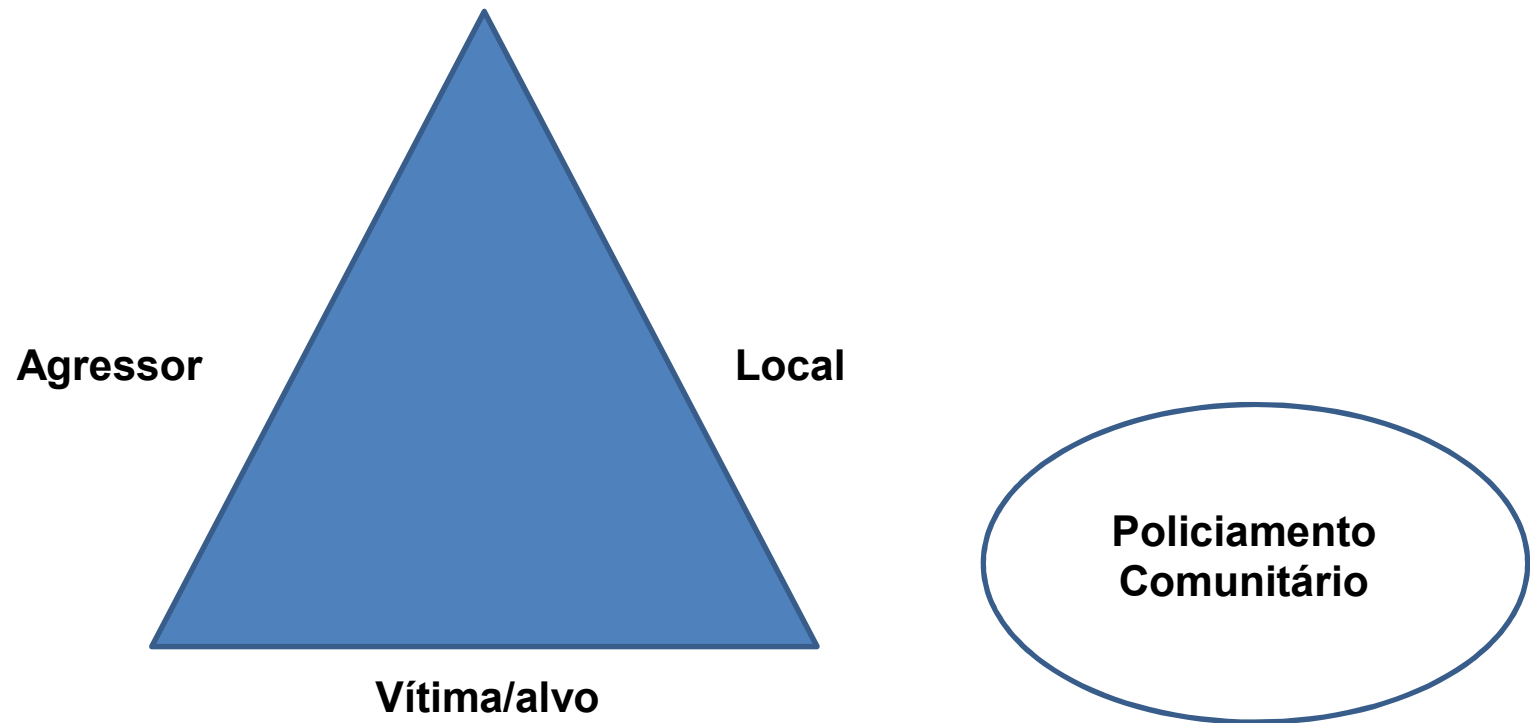
Fonte: COPS, US Department of Justice, 2014



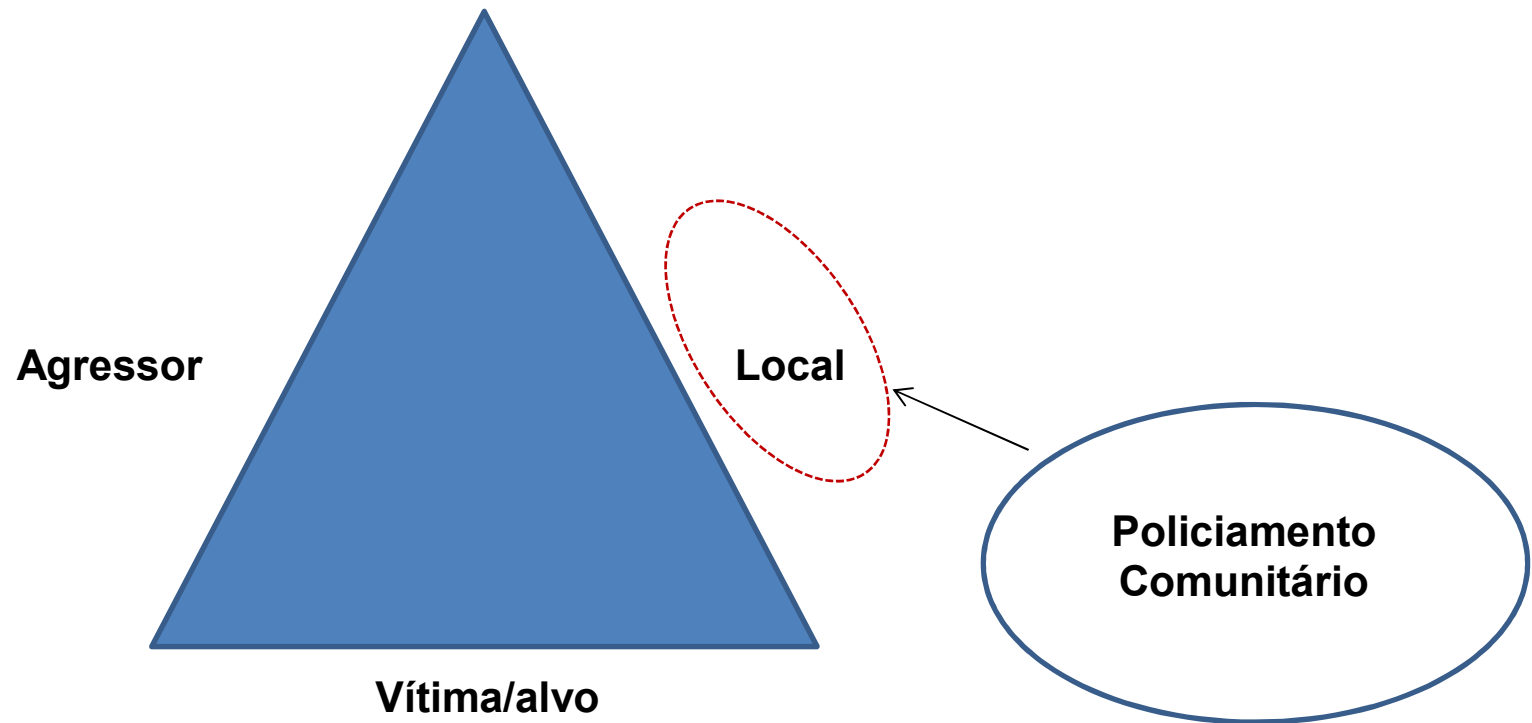


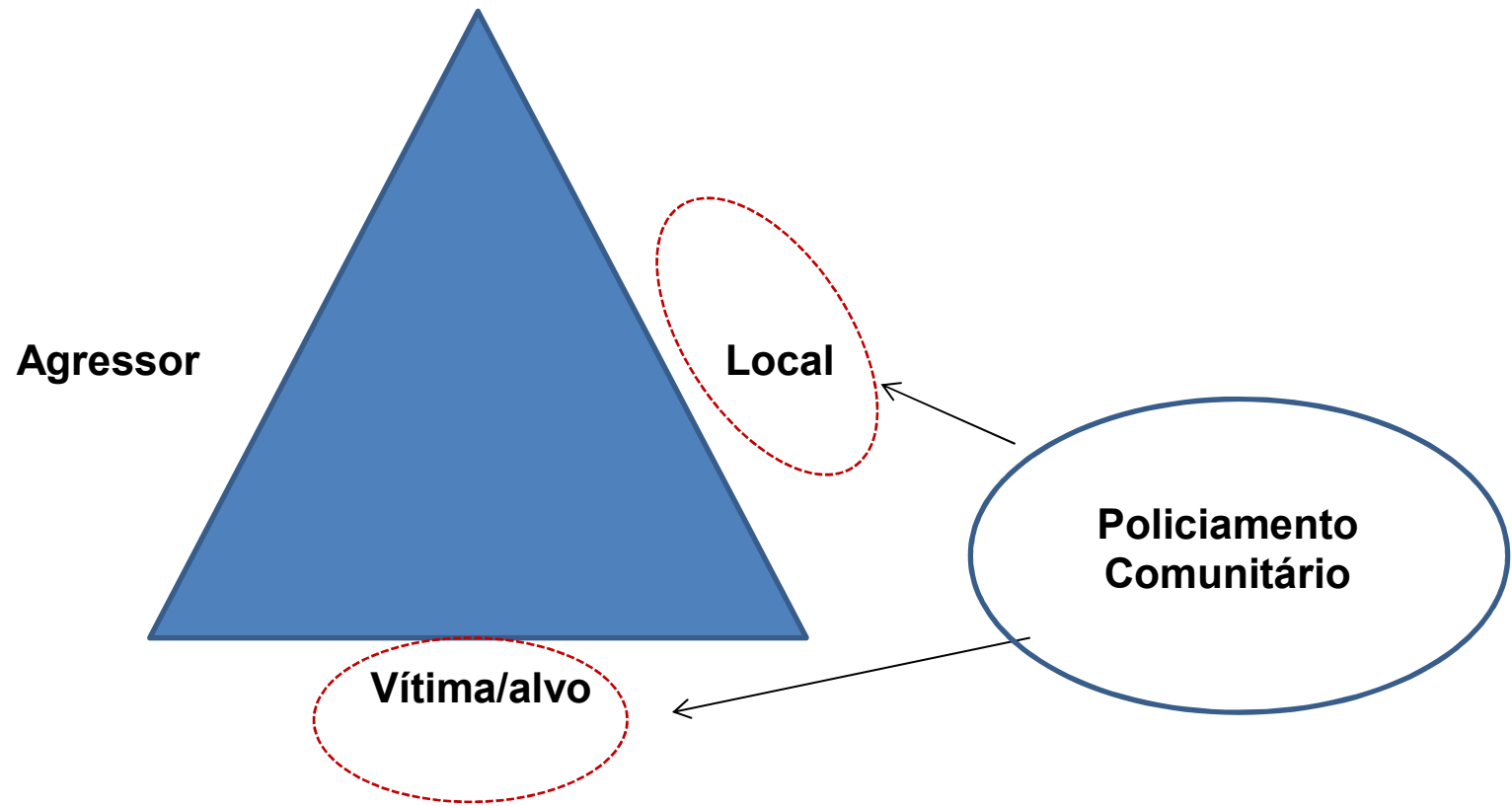




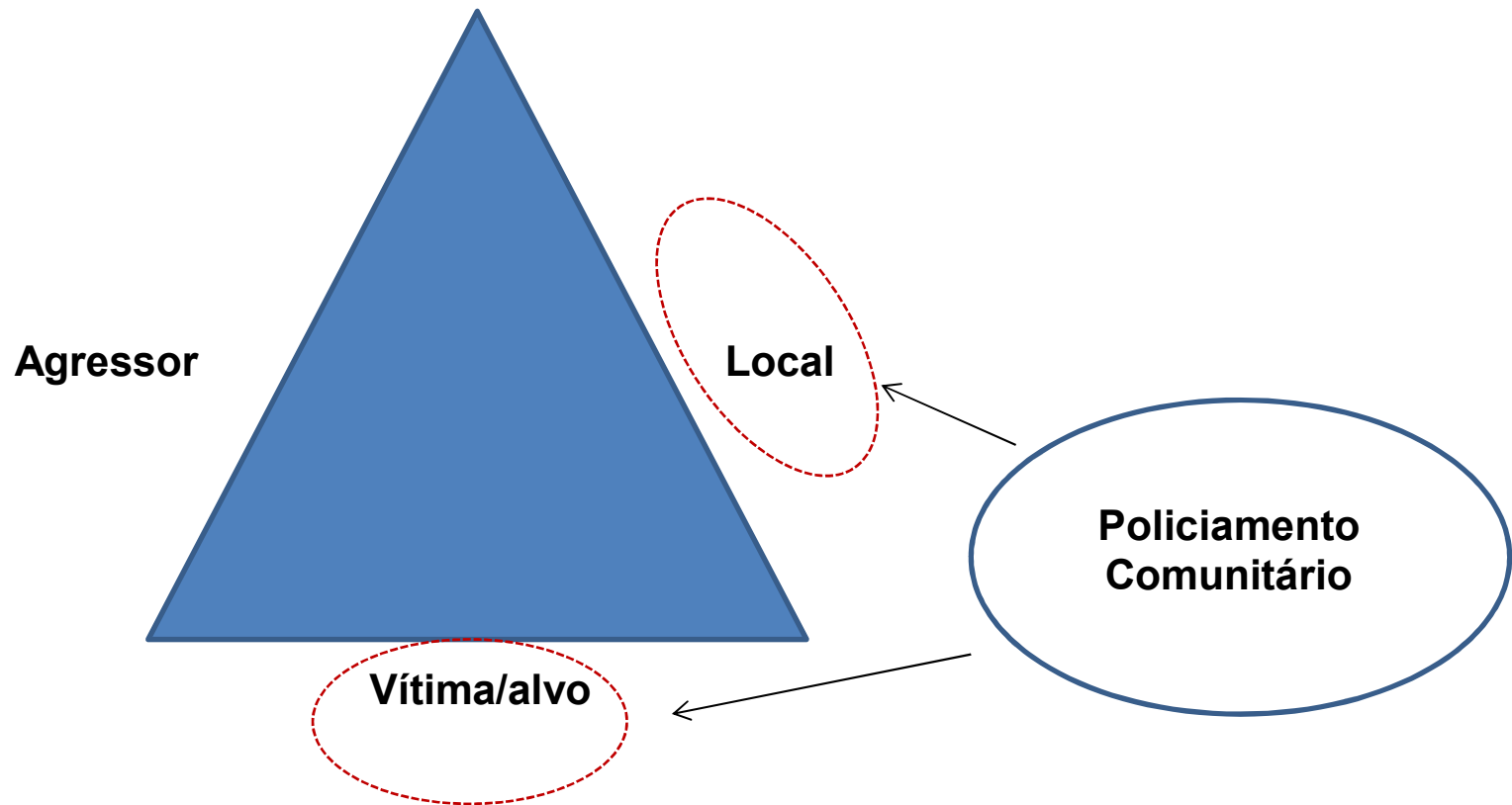


Fonte: Center for Problem-Oriented Policing (Adapt.)





Fonte: Center for Problem-Oriented Policing (Adapt.)



Abordagem preventiva:

- ✓ Melhorar o relacionamento Polícia-Cidadãos
- ✓ Capacitar a comunidade para participar na segurança local
- ✓ Reduzir incivildades
- ✓ Aumentar a segurança e o sentimento de segurança

POLICIAMENTO COMUNITÁRIO EM LISBOA



Missão da Polícia Municipal de Lisboa

“A sua principal missão é contribuir para a **qualidade de vida dos cidadãos**, fiscalizando o cumprimento das leis e regulamentos nas áreas da sua competência, cooperando com as Forças e Serviços de Segurança na **manutenção da ordem e tranquilidade públicas das comunidades** que servem e regulando e fiscalizando o trânsito, melhorando a circulação de veículos nas vias públicas dos respetivos municípios.”

Fonte: Decreto-Lei n.º 13/2017 de 26 de janeiro

Comércio



Espaço Público



Proteção da Natureza



Urbanismo



Mobilidade



Saúde Pública



Policimento



Emergência



Habitação Municipal



Policimento Comunitário



Missão da Polícia Municipal de Lisboa

“A sua principal missão é contribuir para a **qualidade de vida dos cidadãos**, fiscalizando o cumprimento das leis e regulamentos nas áreas da sua competência, cooperando com as Forças e Serviços de Segurança na **manutenção da ordem e tranquilidade públicas das comunidades** que servem e regulando e fiscalizando o trânsito, melhorando a circulação de veículos nas vias públicas dos respetivos municípios.”

Fonte: Decreto-Lei n.º 13/2017 de 26 de janeiro

Comércio



Espaço Público



Proteção da Natureza



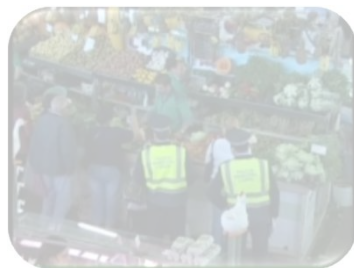
Urbanismo



Mobilidade



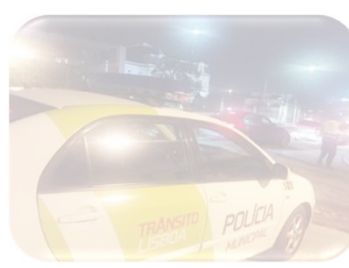
Saúde Pública



Policimento



Emergência



Habitação Municipal



Policimento Comunitário



POLICIAMENTO COMUNITÁRIO EM LISBOA

Objetivos

➤ Abordagem preventiva mais aberta à **participação** dos cidadãos

➤ Maior **conhecimento** dos reais **problemas** sentidos na **comunidade**

➤ Melhor **conhecimento** dos **recursos** da **comunidade**

➤ Melhor **resposta policial** às necessidades da comunidade

Respostas mais eficazes e sustentáveis

Reduzir as incivildades

Aumentar o sentimento de segurança da população

Transferibilidade metodológica para outros territórios

POLICIAMENTO COMUNITÁRIO EM LISBOA

PLANEAMENTO



POLICIAMENTO COMUNITÁRIO EM LISBOA

Planeamento

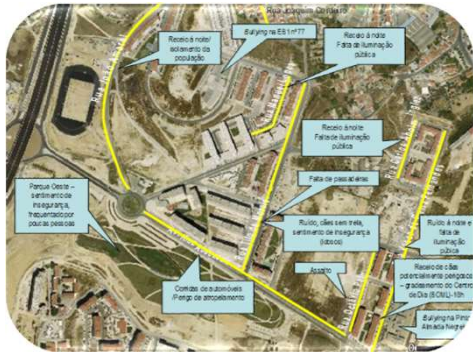
Criação de grupos de segurança

- ✓ Associações de moradores
- ✓ Agrupamentos escolares
- ✓ Gebalis
- ✓ IPSS
- ✓ Juntas de Freguesia
- ✓ ONGs
- ✓ Centros Saúde
- ✓ Associações de comerciantes
- ✓ Equipas de Rua
- ✓ Mediadores comunitários
- ✓ Esquadras Locais da PSP
- ✓ Serviços Municipais
(Desenvolvimento Social,
Urbanismo)
- ✓ SCML - Centros de Dia, Centros de
Acolhimento Infantil
(...)

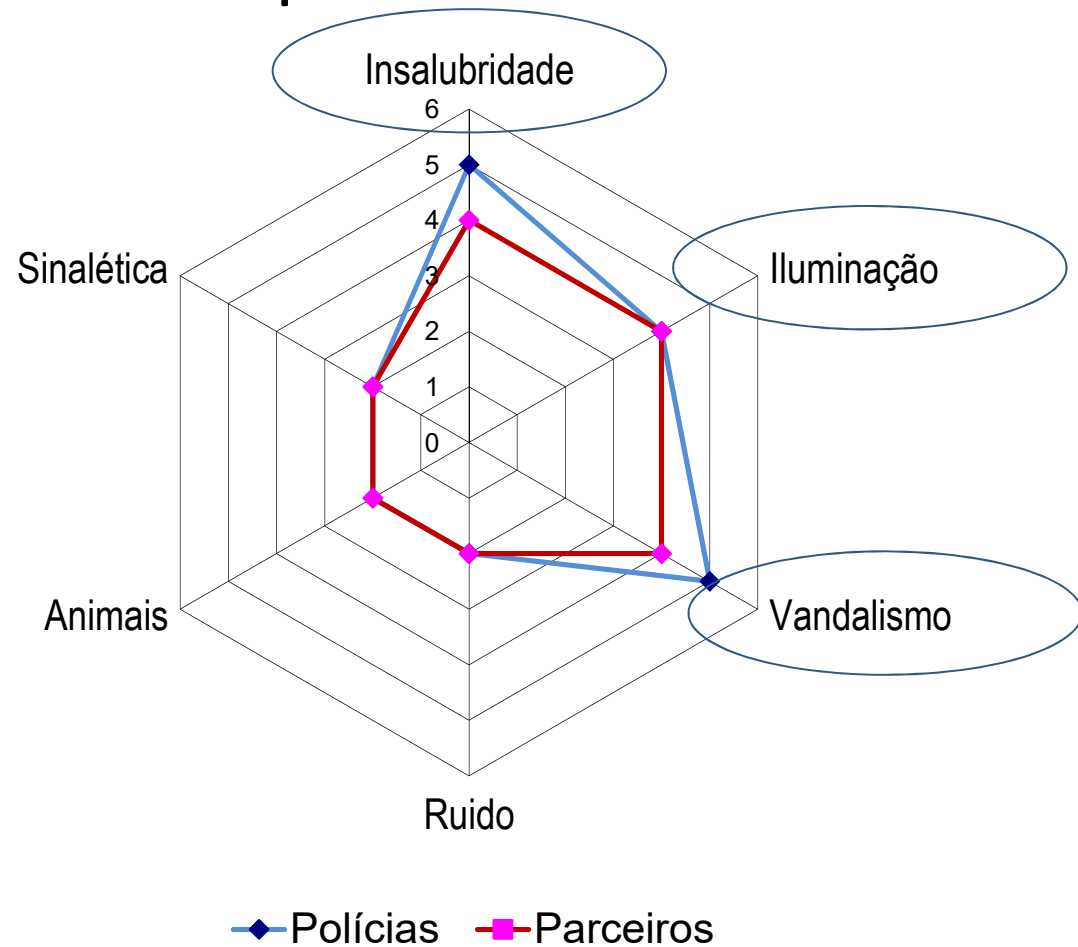


POLICIAMENTO COMUNITÁRIO EM LISBOA

Planeamento



Identificação e priorização de problemas de segurança pela comunidade



POLICIAMENTO COMUNITÁRIO EM LISBOA

Planeamento

Construção do Perfil do Polícia Comunitário

O que é importante para si num polícia comunitário?



*“Que saibam ter uma **palavra certa** na altura certa”*

*“Se querem ser respeitados, têm que **dar-se ao respeito**”*

“Não falar tão áspero, que isso só vai trazer revolta”

*“Que saibam também **informar e encaminhar** e por vezes até **acompanhar** quando as pessoas não forem capazes, e saberem ajudá-las”*

*“Pessoas que **saibam ouvir** e ao mesmo tempo que saibam também **perceber as coisas**”*



POLICIAMENTO COMUNITÁRIO EM LISBOA

Planeamento

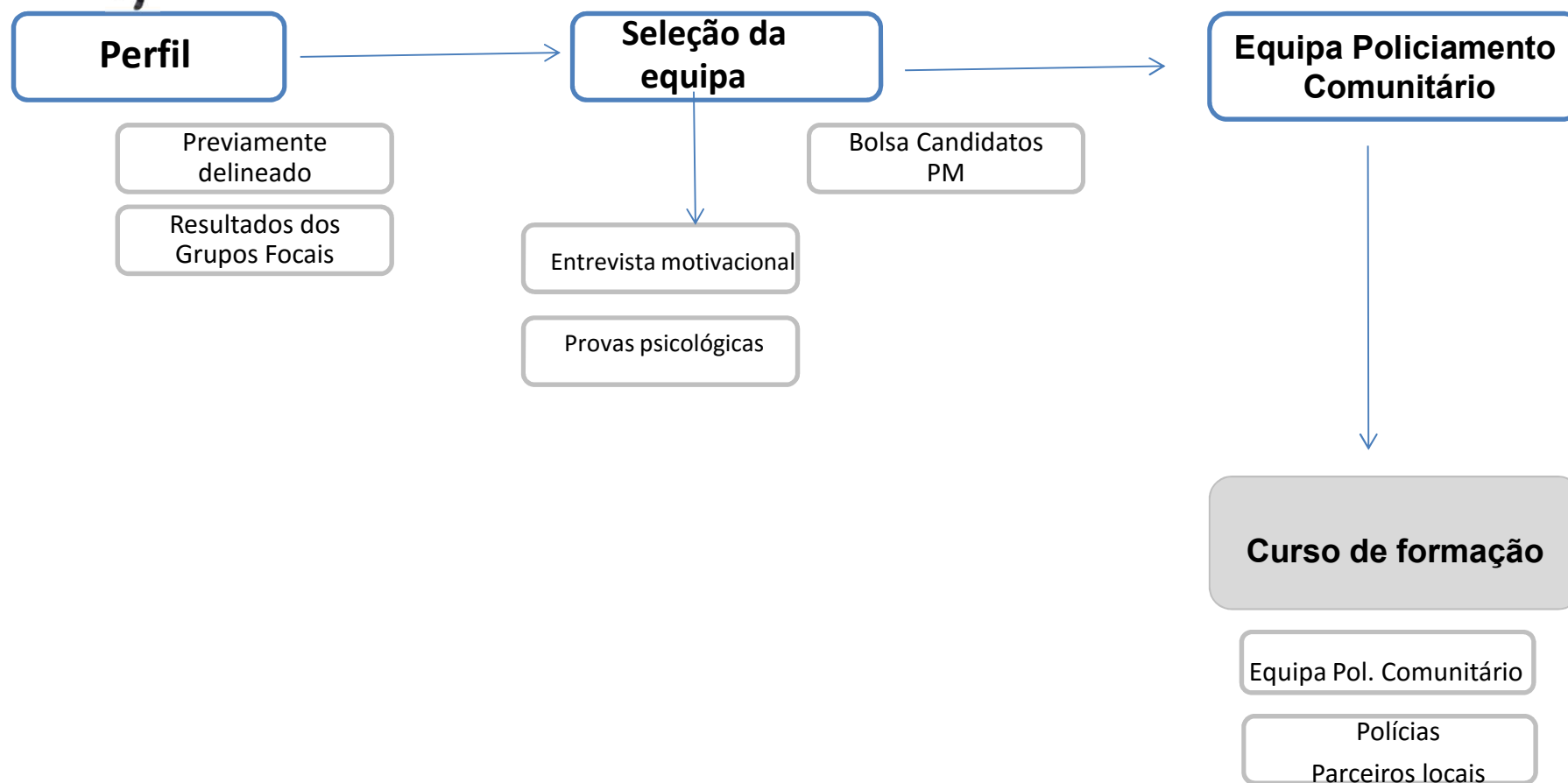
Construção do Perfil do Polícia Comunitário



POLICIAMENTO COMUNITÁRIO EM LISBOA

Planeamento

Seleção e formação da Equipa de Policiamento Comunitário



POLICIAMENTO COMUNITÁRIO EM LISBOA

Planeamento

Curso de Formação em Policiamento Comunitário

Objetivos

- ✓ Promover a participação da comunidade na segurança local
- ✓ Desenvolver e treinar competências técnicas, relacionais, interculturais e de articulação Polícia-Cidadão

Destinatários

- ✓ Equipa de policiamento comunitário
- ✓ Moradores
- ✓ Parceiros locais
- ✓ Equipas da PM (e.g. Brigadas Fiscalização)



POLICIAMENTO COMUNITÁRIO EM LISBOA

Planeamento

Curso de Formação em Policiamento Comunitário

Programa do curso

- ✓ Novos desafios da segurança urbana
- ✓ Modelo teórico de policiamento comunitário
- ✓ Trabalho em parceria e envolvimento da comunidade na segurança a nível local
- ✓ Relacionamento interpessoal e trabalho em equipa
- ✓ A resolução de problemas na comunidade e a abordagem CPTED / CP-UDP
- ✓ O policiamento comunitário na organização policial
- ✓ Mediação Intercultural e Segurança



POLICIAMENTO COMUNITÁRIO EM LISBOA

Planeamento



Decisão de criação do PC (Comunidade/CML)

Apresentação do modelo

Criação do Grupo de Segurança

Diagnóstico e Perfil da Equipa

Seleção e Formação da Equipa

Patrulhamento apeado

◆
Início



9-12 meses



POLICIAMENTO COMUNITÁRIO EM LISBOA

Conceito

O **Policamento Comunitário** é um **policamento planeado, realizado e avaliado com a participação dos cidadãos e parceiros locais**, através da **identificação e resolução conjunta de problemas** de segurança a nível local.

É reconhecida a **responsabilidade partilhada** e a **cooperação entre a Polícia e a Comunidade** na melhoria da segurança e qualidade de vida na cidade.



POLICIAMENTO COMUNITÁRIO EM LISBOA

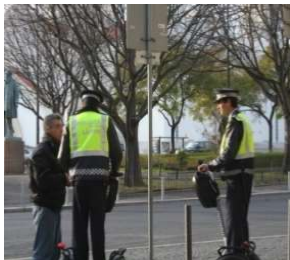
Territórios de intervenção

● Territórios com Policiamento Comunitário

Baixa-Chiado



Alvalade



Alta de Lisboa



Mouraria



Ameixoeira



Bairro Padre Cruz



● Novos territórios em fase de planeamento

Bairro das Olaias



Bairro Alfredo Bensaúde



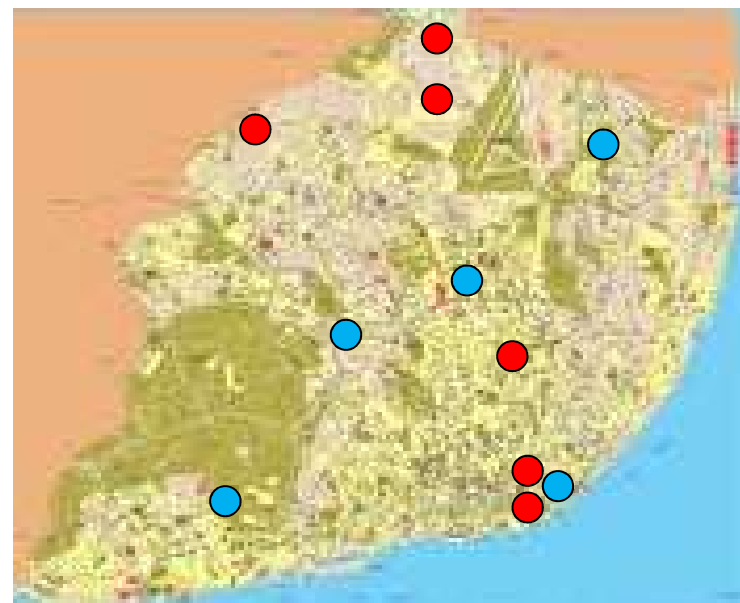
Avenidas Novas



Ajuda



São Vicente



Operacionalização do Policiamento Comunitário



POLICIAMENTO COMUNITÁRIO EM LISBOA

Operacionalização



Patrulhamento apeado pela Equipa de Policiamento Comunitário



Reuniões mensais com parceiros dos Grupos de Segurança / Reuniões internas de acompanhamento



Identificação de riscos e encaminhamento para resolução de problemas no espaço público



Ações de sensibilização na comunidade

POLICIAMENTO COMUNITÁRIO EM LISBOA

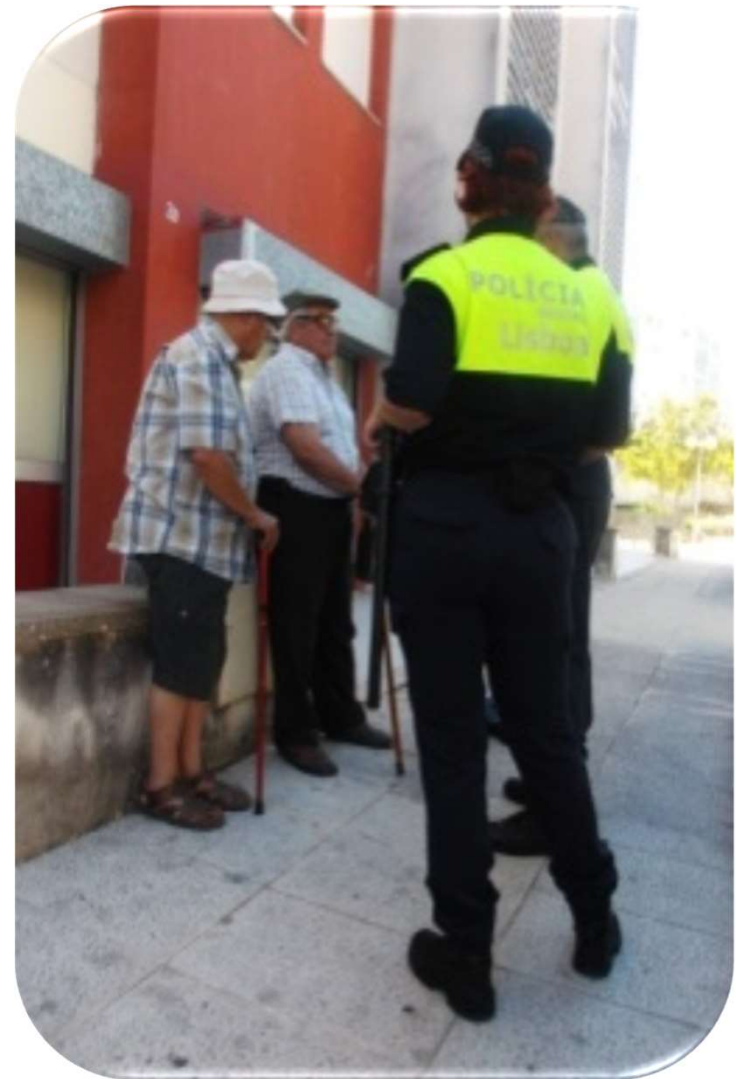
Operacionalização

Patrulhamento apeado

- **Sinalização de problemas de insegurança** no espaço público:

Ex:

- ✓ Estado dos passeios
 - ✓ Insalubridade
 - ✓ Falta de iluminação
 - ✓ Vegetação a ocultar sinais de trânsito
 - ✓ Viaturas abandonadas
 - ✓ Ruído
 - ✓ Animais (licenças; dejetos caninos...)
- **Sensibilizar a população** sobre conselhos de segurança
- **Encaminhar pessoas** em situação de **maior vulnerabilidade**

























POLICIAMENTO COMUNITÁRIO EM LISBOA

Operacionalização

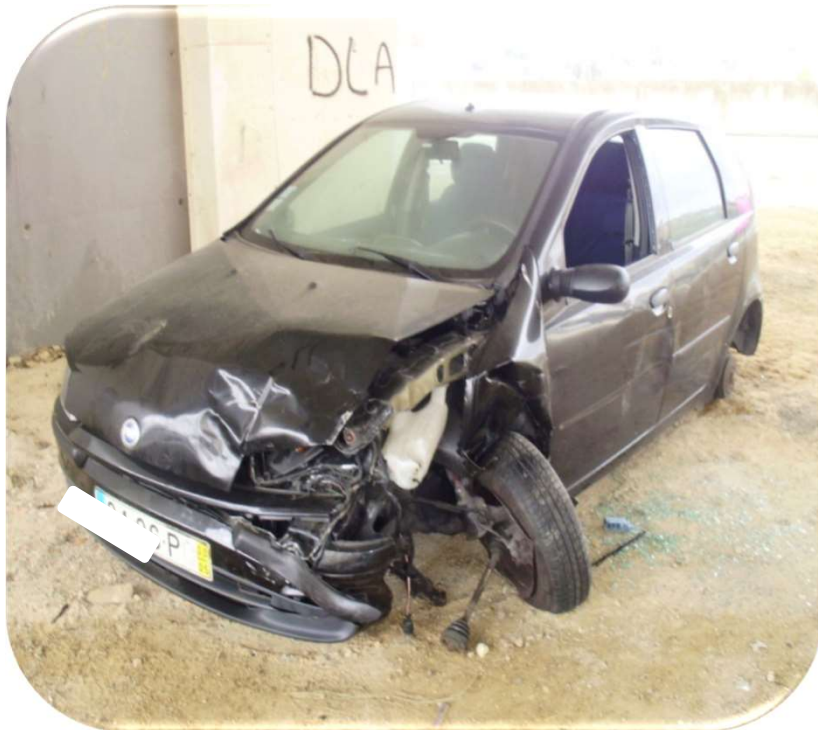
Identificação de problemas no espaço público



POLICIAMENTO COMUNITÁRIO EM LISBOA

Operacionalização

Identificação de viaturas abandonadas para remoção







POLICIAMENTO COMUNITÁRIO EM LISBOA

Operacionalização

Ações preventivas de sensibilização sobre segurança













PONTO
CONTACTO
POLICIAL



(+351) 808 202 036

POLICE CONTACT POINT







PROJETO DE APROXIMAÇÃO POLÍCIA-CIDADÃO
PARA A SEGURANÇA LOCAL
PROJECT TO APPROXIMATE POLICE-CITIZEN
FOR LOCAL SECURITY
PROJETO DE APROXIMACIÓN POLICIA-CIUDADANO
PARA LA SEGURIDAD LOCAL
PROJET DE RAPPROCHEMENT POLICE-CITIZEN
POUR LA SECURITE LOCALE

BAIXA-CHIADO ATENTOS À RUA
FOCUS ON THE STREET
ATTENTION EN LA CALLE
FAITES ATTENTION



Se tiver um problema
que não consegue resolver,
se tiver uma situação
que precisa de atenção
ou se quiser saber mais
sobre o projeto, pode
contactar o ponto de contacto
policial.



PROJETO DE APROXIMAÇÃO POLÍCIA-CIDADÃO
PARA A SEGURANÇA LOCAL
PROJECT TO APPROXIMATE POLICE-CITIZEN
FOR LOCAL SECURITY
PROJETO DE APROXIMACIÓN POLICIA-CIUDADANO
PARA LA SEGURIDAD LOCAL
PROJET DE RAPPROCHEMENT POLICE-CITIZEN
POUR LA SECURITE LOCALE

BAIXA-CHIADO ATENTOS À RUA
FOCUS ON THE STREET
ATTENTION EN LA CALLE
FAITES ATTENTION DANS LA RUE



Se tiver um problema
que não consegue resolver,
se tiver uma situação
que precisa de atenção
ou se quiser saber mais
sobre o projeto, pode
contactar o ponto de contacto
policial.



Sabia que o lixo e entulho
na rua podem originar
graves problemas de
segurança...

infestações



doenças graves



e baratas...



Aqui há rato



O espaço público é de todos!

Para sua segurança e da
sua família colabora na sua
limpeza e manutenção

LISBOA

Grupo de Segurança da Ameixoeira e Galinheiras

Projeto 'Ruas Limpas, são ruas seguras'

Ações de Limpeza

Recolha mensal de «monstros»
no espaço público



Ações de sensibilização

Campanhas de sensibilização ambiental
na comunidade



Contactos

 CML - Serviço de recolha de «monstros»

 808 203 232

 Gebalis

 217 552 295

 Instituto Nacional de Emergência Médica

 112

 Junta de Freguesia de Stª Clara

 217 567 420

 Polícia Municipal

 808 202 036

 Polícia de Segurança Pública

 217 595 570

**Ruas limpas,
são ruas seguras!**

POLICIAMENTO COMUNITÁRIO EM LISBOA

Operacionalização

Visitas às instalações da Polícia Municipal



POLICIAMENTO COMUNITÁRIO EM LISBOA

Cooperação internacional



A transferência do modelo de Policiamento Comunitário em Lisboa com a Câmara Municipal da Praia – Cabo Verde



A transferência do modelo de Policiamento Comunitário em Lisboa com a Câmara Municipal da Praia – Cabo Verde

Apresentação da Estratégia



Curso de Formação



Follow up



Objetivo

A partilha de modelos de boas práticas de cooperação na área da prevenção entre técnicos sociais e elementos policiais de vários países europeus, nomeadamente, o desenvolvimento de estratégias e programas de formação ministrada em conjunto para ambos os grupos profissionais.



Parceria:

Coordenação | European Centre for Social Welfare Policy and Research (Áustria)
Câmara Municipal de Lisboa – Polícia Municipal de Lisboa
Universidade do Porto
University College Gent
FH Joanneum Gesellschaft MBH (Áustria)

Parceiros associados:

Landespolizeidirektion Wien
Instituto Politécnico do Porto
Ghent University - Innovation Centre for Security
Paolo Police Academy Ghent



 This project has received funding from the European Union's Horizon 2020 Research and Innovation programme under Grant Agreement No 787100

Cutting Crime Impact

Reduzir o Impacto do Crime



Inovação baseada na prática em prevenção, investigação e mitigação do alto impacto da pequena criminalidade

Objetivo

Prevenir e reduzir o impacto da pequena criminalidade e incivildades no quotidiano dos cidadãos, através do desenvolvimento de ferramentas de prevenção que ajudem as polícias e autoridades locais.

- **Policamento Comunitário**
- Policamento Preditivo
- Prevenção Criminal através do Desenho Urbano
- Medição do Sentimento de Segurança dos cidadãos



Parceria:

- Coordenação | Universidade de Salford, Manchester – Centro “Design Against Crime Solution”
- Polícia da Área Metropolitana de Manchester
- Polícia Municipal de Lisboa / Câmara Municipal de Lisboa
- Polícia Nacional dos Países Baixos
- Consultora "DSP-Groep“
- Universidade de Groningen
- Polícia e Guarda de Fronteira da Estónia
- Divisão Criminal da Polícia Alemã da Baixa Saxónia
- Instituto Alemão de Prevenção
- Departamento de Administração Interna do Governo da Catalunha
- Fórum Europeu de Segurança Urbana





CONFERÊNCIA
**SEGURANÇA
URBANA**

20
19

OS MUNICÍPIOS E A PROTEÇÃO
DO ESPAÇO PÚBLICO

31 JAN. 1 | 2 FEV.

Obrigada!

monica.diniz@cm-lisboa.pt

